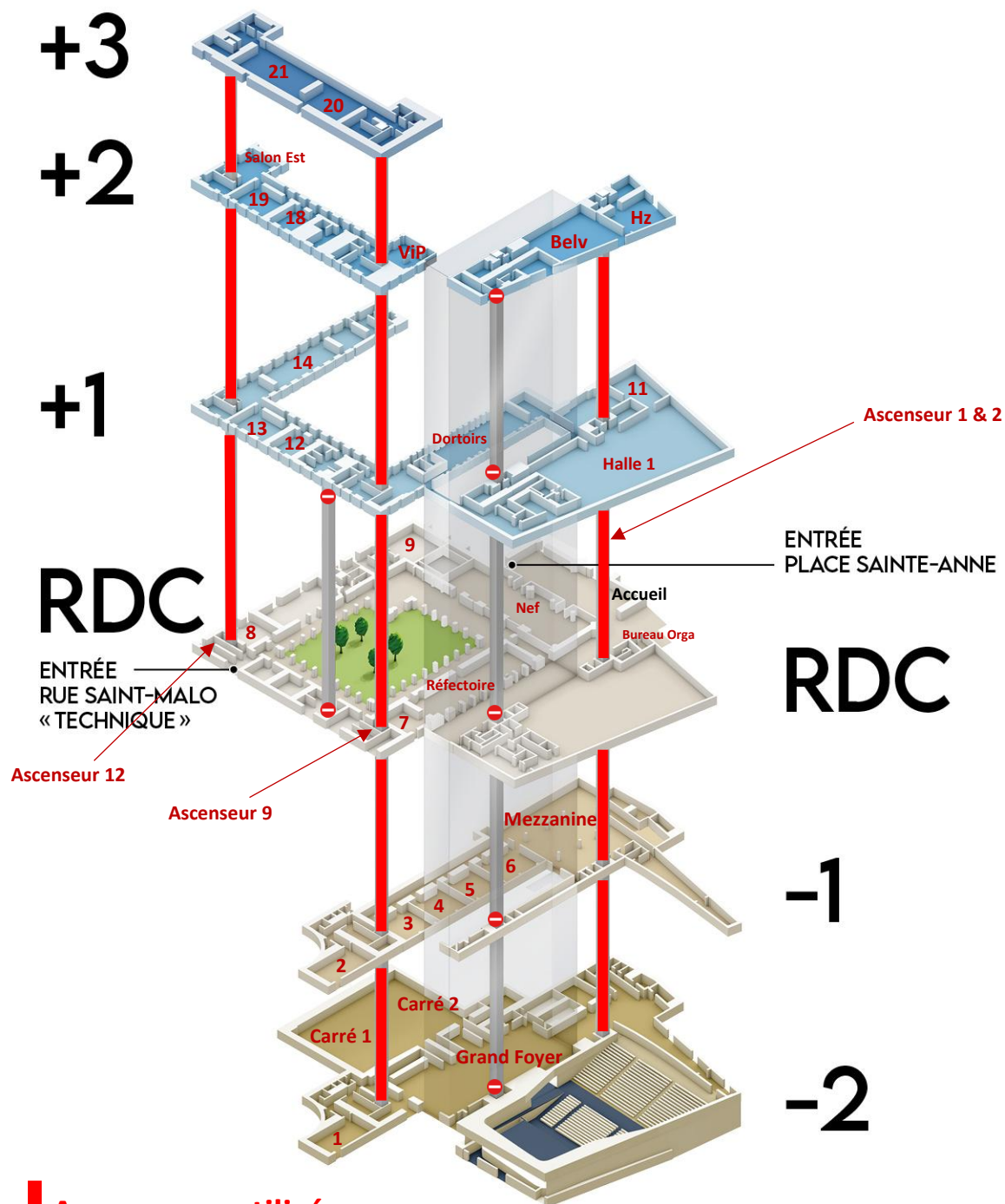


LE COUVENT DES JACOBINS

TRANSDUMERIQUE

2 – 6 fév 2026



Ascenseurs utilisés

- ESCALIERS
- ESCALIERS MÉCANIQUES
- ASCENSEUR
- LOCAL TECHNIQUE
- OFFICE TRAITEUR
- ÉCRAN LCD MOBILE
- ÉCRAN (2,4 À 3M)
- MONTE-CHARGE
- TOILETTES
- FONTAINE À EAU
- VESTIAIRE
- BAGAGERIE

LE COUVENT DES JACOBINS

TRANSDIGITALE

2 – 6 fév 2026

IMPLANTATION :

- . X écrans totem 55 pouces
- . X Porte-affiche A3
- . X potelets

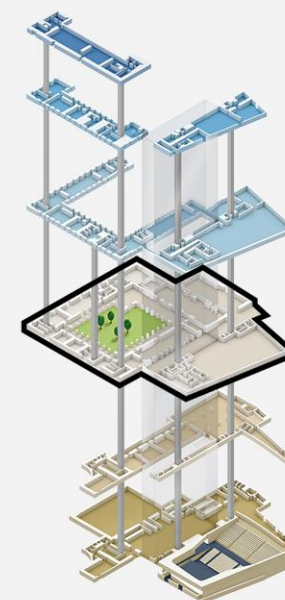


LEGENDE

- Ecrans 22" - Entrée de salle
- Porte-affiche A3 - Format paysage ou portrait
- Affiche ascenseur A3 - Format portrait
- Potelet enrouleur
- Sens de circulation du public
- Accès réservé
- Ecran fixe 55" - Format portrait
- Ecran fixe 55" - Format paysage
- Ecran mobile 55" - Format paysage ou portrait

RUE D'ÉCHANGE

NIVEAU RDC



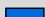


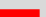



Le cumul des effectifs par niveau doit être conforme aux normes de sécurité.

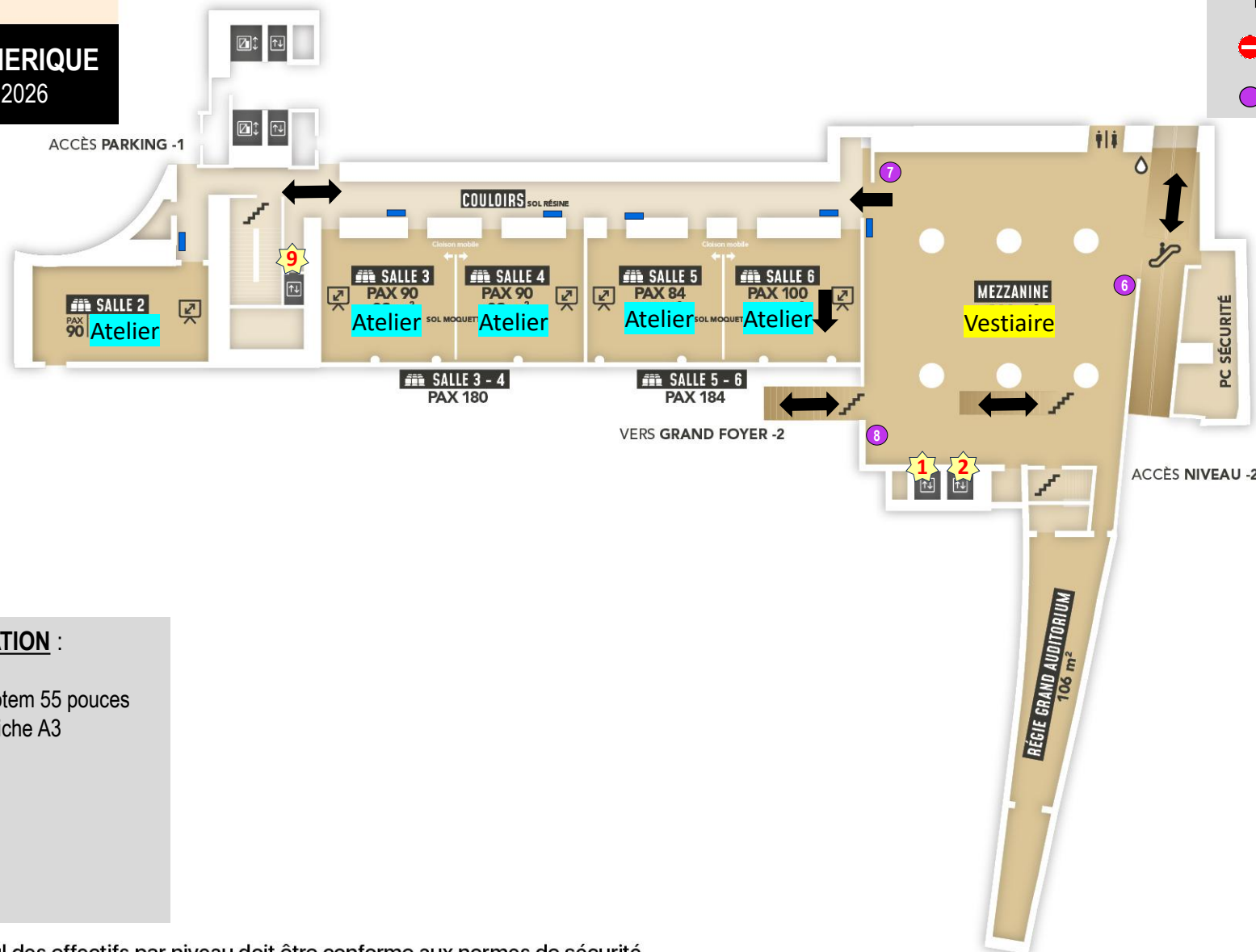
LE COUVENT DES JACOBINS

TRANSDIGITALE

2 – 6 fév 2026

LEGENDE

-  Ecrans 22" - Entrée de salle
-  Porte-affiche A3 - Format paysage ou portrait
-  Affiche ascenseur A3 - Format portrait
-  Potelet enrouleur
-  Sens de circulation du public
-  Accès réservé
-  Ecran mobile 55" - Format paysage ou portrait



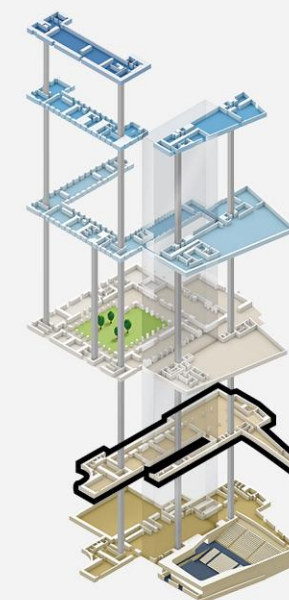
IMPLANTATION :

- . X écrans totem 55 pouces
- . X Porte-affiche A3
- . X potelets

Le cumul des effectifs par niveau doit être conforme aux normes de sécurité.

NIVEAU

-1



LE COUVENT DES JACOBINS

TRANSDIGITAL

2 – 6 fév 2026



LEGENDE

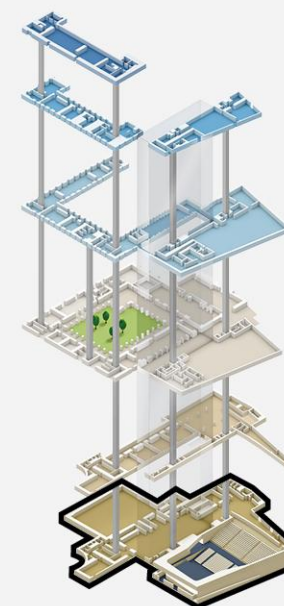
- Ecrans 22" - Entrée de salle
- Porte-affiche A3 - Format paysage ou portrait
- Affiche ascenseur A3 - Format portrait
- Potelet enrouleur
- Sens de circulation du public
- Accès réservé
- Ecran mobile 55" - Format paysage ou portrait

IMPLANTATION :

- . X écrans totem 55 pouces
- . X Porte-affiche A3
- . X potelets

Le cumul des effectifs par niveau doit être conforme aux normes de sécurité.

NIVEAU -2



LE COUVENT DES JACOBINS

TRANSDIGITAL

2 – 6 fév 2026

IMPLANTATION :

- . X écrans totem 55 pouces
- . X Porte-affiche A3
- . X potelets

Le cumul des effectifs par niveau doit être conforme aux normes de sécurité.



LEGENDE

- Écrans 22" - Entrée de salle
- Porte-affiche A3 - Format paysage ou portrait
- Affiche ascenseur A3 - Format portrait
- Potelet enrouleur
- Sens de circulation du public
- Accès réservé
- Écran mobile 55" - Format paysage ou portrait

LE
COUVENT
DES
JACOBINS

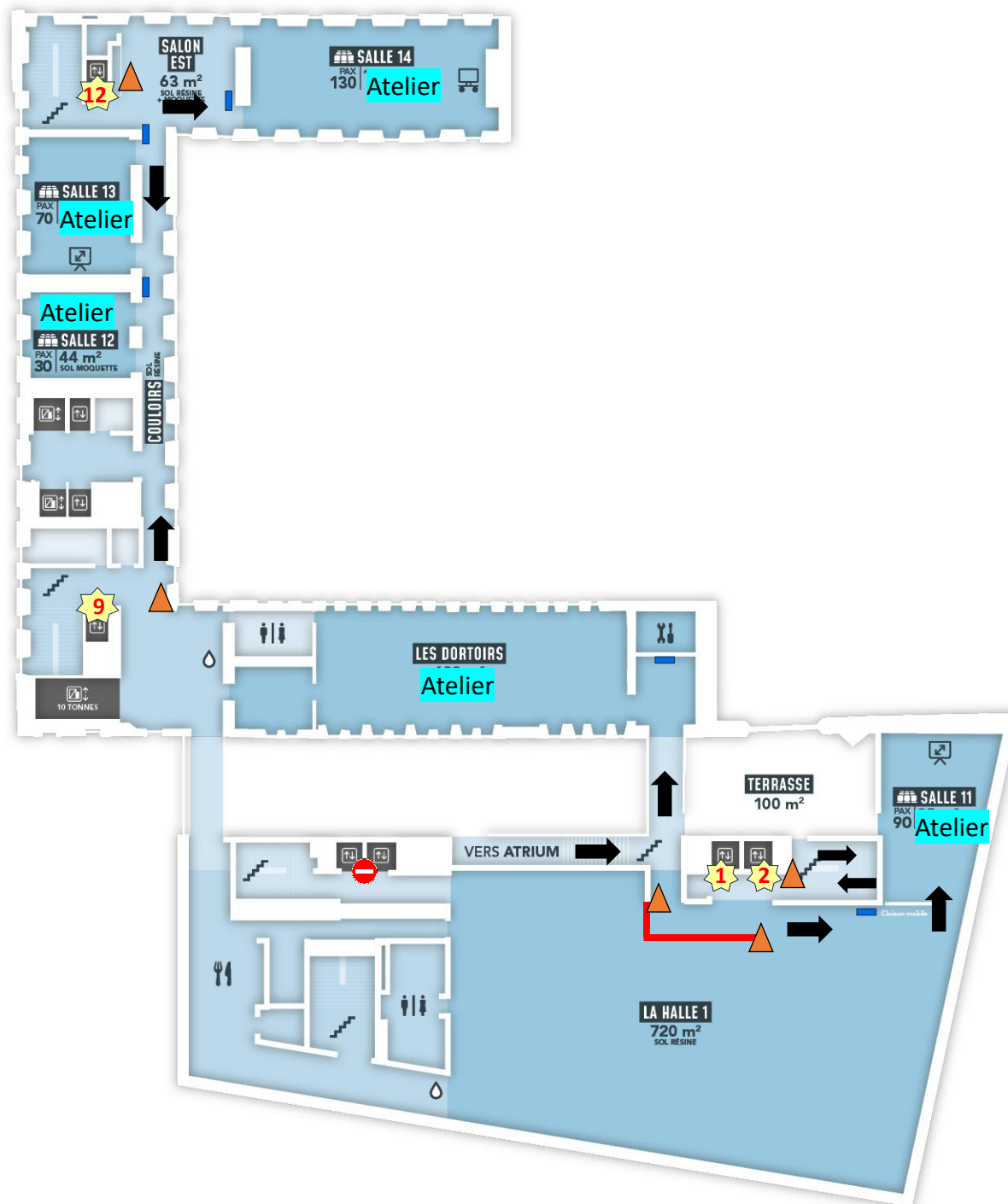
CENTRE
DES CONGRÈS
DE RENNES
MÉTROPOLE

DESTINATION
RENNES

LE COUVENT DES JACOBINS

TRANSDIGITALE

2 – 6 fév 2026



LEGENDE

- Ecrans 22" - Entrée de salle
- ▲ Porte-affiche A3 - Format paysage ou portrait
- ★ Affiche ascenseur A3 - Format portrait
- Potelet enrouleur
- ➡ Sens de circulation du public
- ⊘ Accès réservé
- Ecran mobile 55" - Format paysage ou portrait

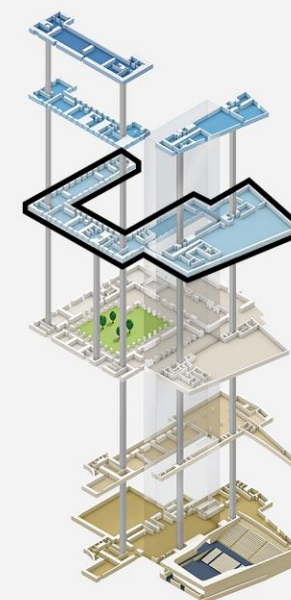
IMPLANTATION :

- . X écrans totem 55 pouces
- . X Porte-affiche A3
- . X potelets

Le cumul des effectifs par niveau doit être conforme aux normes de sécurité.

NIVEAU

+1



LE COUVENT DES JACOBINS

TRANSDUMERIQUE

2 – 6 fév 2026



LEGENDE

- Ecrans 22" - Entrée de salle
- ▲ Porte-affiche A3 - Format paysage ou portrait
- ★ Affiche ascenseur A3 - Format portrait
- Potelet enrouleur
- ➡ Sens de circulation du public
- ⊘ Accès réservé
- Ecran mobile 55" - Format paysage ou portrait

IMPLANTATION :

- . X écrans totem 55 pouces
- . X Porte-affiche A3
- . X potelets

NIVEAU
+2

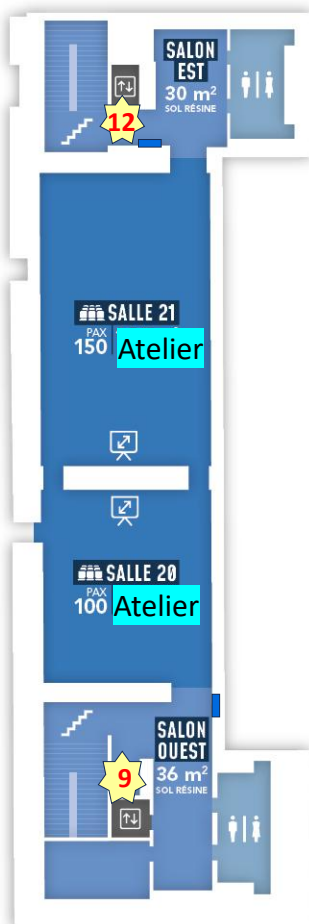


Le cumul des effectifs par niveau doit être conforme aux normes de sécurité.

LE COUVENT DES JACOBINS

TRANSDIGITAL

2 – 6 fév 2026



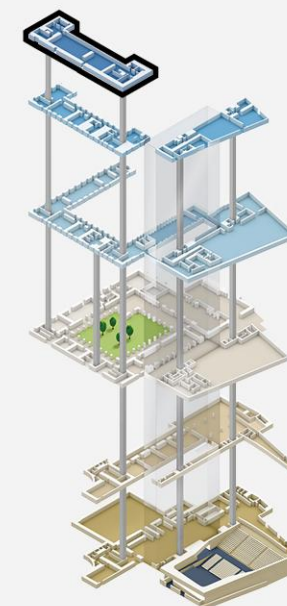
IMPLANTATION :

- . X écrans totem 55 pouces
- . X Porte-affiche A3
- . X potelets

LEGENDE

- Ecrans 22" - Entrée de salle
- Porte-affiche A3 - Format paysage ou portrait
- Affiche ascenseur A3 - Format portrait
- Potelet enrouleur
- Sens de circulation du public
- Accès réservé
- Ecran mobile 55" - Format paysage ou portrait

NIVEAU +3



Le cumul des effectifs par niveau doit être conforme aux normes de sécurité.